

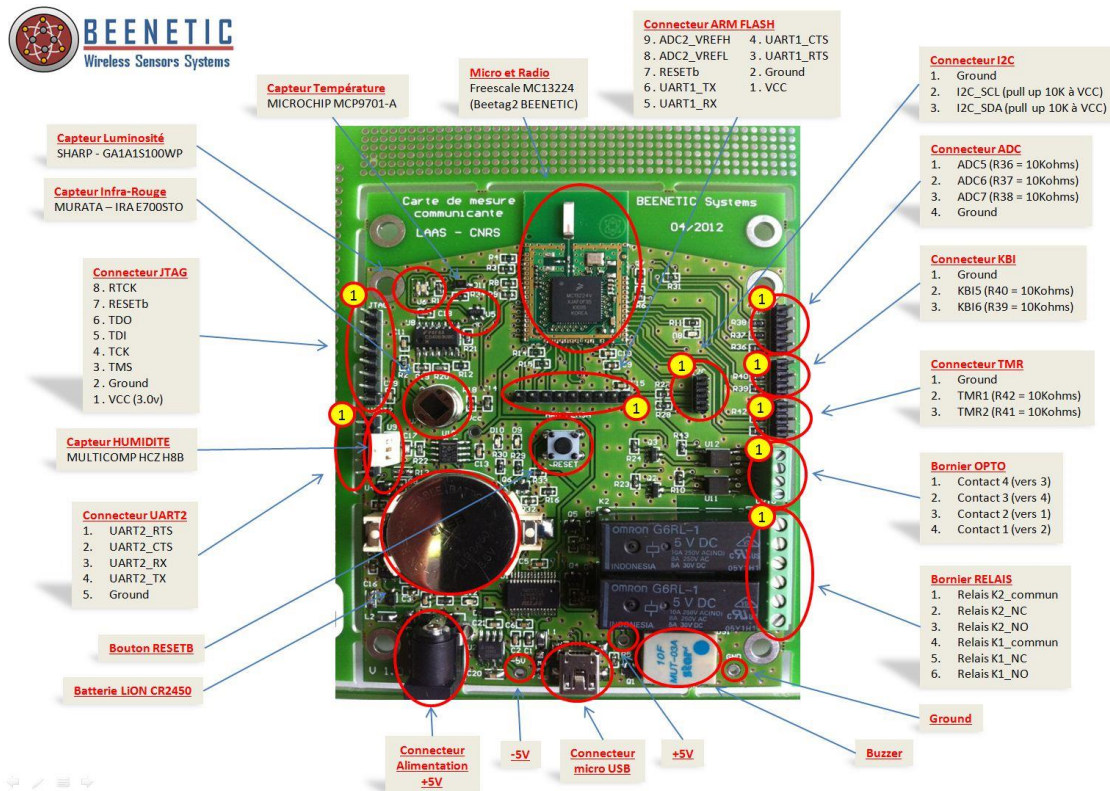
BEENETIC Systems a développé pour le compte du **LAAS (Laboratoire d'Analyse et d'Architecture des Systèmes)** un ensemble de carte de mesures de paramètres environnementaux, utilisant la technologie ZigBee ou dérivés pour communiquer entre elles et avec un superviseur.

Le **LAAS** est un très important laboratoire (550 chercheurs) toulousain dédié à la recherche d'innovations dans de nombreux domaines techniques (micro et nanotechnologie, systèmes embarqués, robotique, réseaux, etc..).

Il dispose notamment d'une toute nouvelle structure (bâtiment), ADREAM, destinée, entre autres, aux recherches sur le thème de l'intelligence ambiante. Les cartes que **BEENETIC Systems** a conçues sont déployées sur ce site.

Les cartes de mesure communicantes sont équipées :

- d'un capteur de Lumière ambiante
- d'un capteur de Infrarouge (IR)
- d'un capteur d'Humidité Relative
- d'un capteur de Température
- d'un buzzer
- de plusieurs sources d'alimentation
- de plusieurs interfaces analogiques et numériques



La carte ADREAM intègre le module IEEE 802.15.4 BETAG de BEENETIC Systems

Components and processor features

- ARM7 core processor including IEEE 802.15.4 H/W acceleration
- 128KB Flash memory
- 96 KB RAM
- Quartz 24 Mhz
- Quartz 32767 KHz (Deep sleep mode)
- 2.4 GHz ceramic antenna
- u.fl RF connector

